

BALVI mobil XT

gestern  heute  morgen

BALVI mobil XT gestern

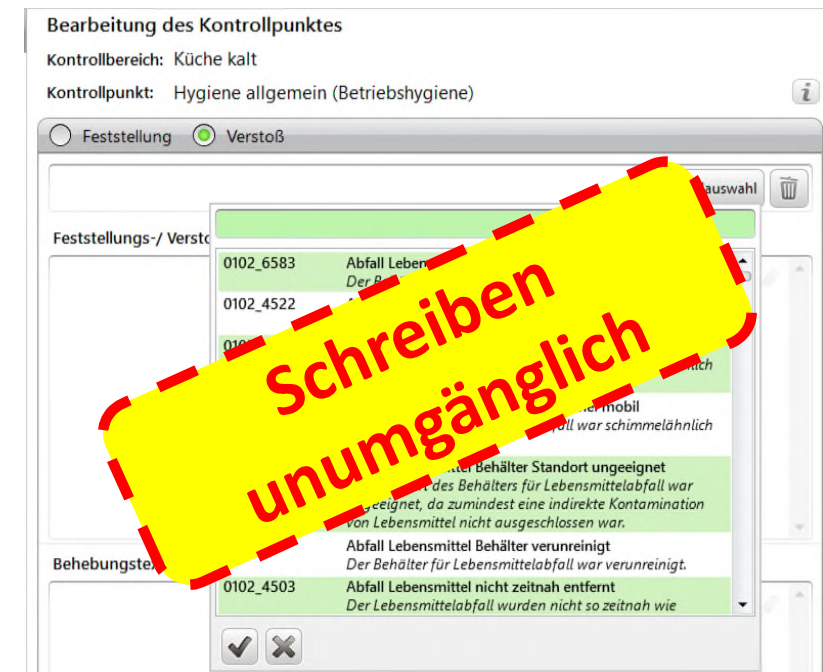
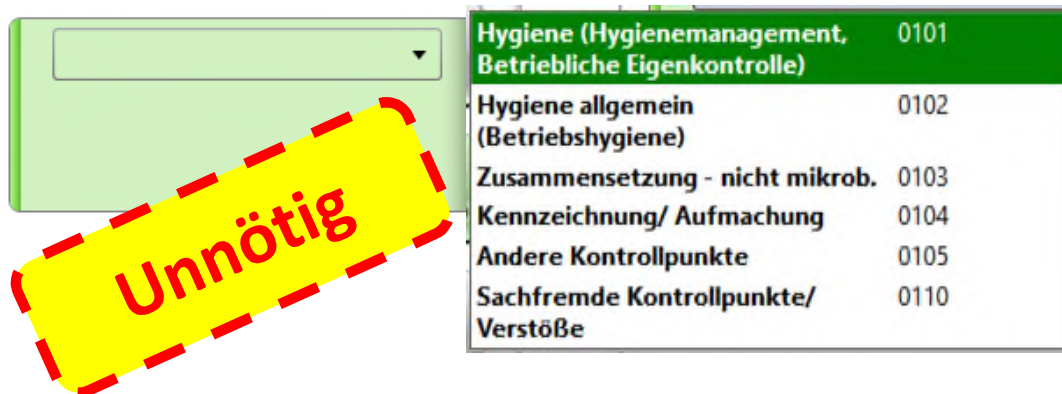
- Probenerfassung 

- Kontrollerfassung 

BALVI mobil XT gestern

• Kontrollerfassung

- umständlich
- keine Verbesserung zur bisherigen Arbeitsweise bzw. zu BALVI iP
- kein Bundesland hat Kontrollberichte mit BALVI mobil XT geschrieben



BALVI mobil XT

Konzeption der Kontrollerfassung

Digitale Datenerfassung von Anfang an...

- **ohne Medienbrüche** (ohne Kugelschreiber & Papier)
- **ohne Doppelerfassung**
- **ohne Übertragungsfehler**
- möglichst direkt während des Betriebsdurchgangs
- und das **ohne Tastatur** mittels Erfassungsassistenten oder TOP 20
(die Suchfunktion ist als „Notausgang“ gedacht, nicht als Standard)
- **ohne separate Fotomappe**

-
- **Mit Vorbelegung der Verstöße** für die **Nachkontrolle** für eine lückenlose Bearbeitung und eine nachvollziehbare Darstellung der geleisteten Arbeit.

Mobile Datenerfassung...

... bedeutet nicht, die Büroarbeit in den Betrieb zu verlagern.

Welche Gründe gibt es den Bericht im Betrieb digital zu schreiben, wenn die Mängel zuvor auf Papier erfasst wurden?

Die Unterschrift des „Verantwortlichen“?

- Was ist der Zweck?
- Was ist der Wert?
- Wer unterschreibt?
- Muss unterschrieben werden?

Erklärung der oder des Verantwortlichen.	
<input type="radio"/>	Einen Ausdruck des Entnahmeberichts habe ich erhalten.
Mit der Übermittlung des Entnahmeberichtes per	
<input type="radio"/>	Post
<input checked="" type="radio"/>	E-Mail
<input type="radio"/>	Fax
an den o.g. Betrieb bin ich einverstanden.	
Die Angaben zur Probe sind:	
<input checked="" type="radio"/>	richtig
<input type="radio"/>	nicht richtig
<input type="checkbox"/>	<u>Unterschrift nicht geleistet</u>
----- Unterschrift	

Mobile Datenerfassung...

... bedeutet nicht die Büroarbeit in den Betrieb zu verlagern.

Welche Gründe gibt es den Bericht im Betrieb digital zu schreiben, wenn die Mängel zuvor auf Papier erfasst wurden?

Der Bericht kann ausgedruckt oder direkt gemailt werden.

- Ist das technisch überhaupt möglich?
- Ist das erforderlich?
- Ist die Qualität besser als bei einer abschließenden Bearbeitung im Büro/Homeoffice?
- Wie ist die Bildqualität bei Ausdrucken?

Verstoßkatalog vs Zettel und Stift

Mit handschriftlichen Aufzeichnungen starten wir **digital bei Null**

Mit dem Erfassungsassistenten und dem Verstoßkatalog starten wir mit einer **digitalen Erstversorgung**.

Der Textbaustein

- kann **später ergänzt werden**
- beinhaltet eine **Anordnung**
- beinhaltet die passende **Rechtsgrundlage**
- ist bereits der **statistischen Obergruppe** zugeordnet
- hat eine **Rechtschreibprüfung** durchlaufen
- ist **gut lesbar**

Erste Schritte ...

- im Amt/Homeoffice mit dem Verstoßkatalog und dem Erfassungsassistenten vertraut machen und eine **Routine aufbauen**, aber mit den Kacheln nicht Suchfunktion.
- **Gut gepflegte Betriebe** auswählen, Räume und Kontrollbereiche sind vollständig angelegt.
- **überschaubare** und **unproblematische Betriebe** auswählen
 - z.B. Kiosk, Tankstelle, Getränkemarkt, Bäckereifiliale
 - möglichst mit einer pauschalen Kontrollgebühr (kein Zeitdruck)
 - mit angenehmen Lebensmittelunternehmern
- **mit Begleitung** – Kontrolle und Erfassung aufteilen (4 Augen-Prinzip bzw. mit AnwärterInnen/ReferendarInnen)
- **bei Nachkontrollen** mit Vorbelegung der vorherigen Kontrolle

Wo stehen wir heute?

Ergebnis der Anwenderbefragung BALVI mobil XT 2022

2015 Fragenkatalog zur Kontrollerfassung

Fragenkatalog zur Kontrollerfassung in BALVI-IP

Übergabe des Kontrollberichtes an den Gewerbetreibenden

1. Wann werden die Kontrollberichte direkt im Betrieb hinterlassen?

- 1.1. immer
- 1.1.1. auch bei geplanten Ordnungswidrigkeitenverfahren
- 1.1.2. auch beim Anfangsverdacht einer Straftat
- 1.1.3. auch bei geplanten Verfügungen
- 1.2. in Routinefällen (bis Verwarnung mit Verwarnungsgeld)
- 1.3. bei schwerwiegenden Fällen werden Fotos gemacht und kein umfassender Bericht vor Ort hinterlassen
- 1.4. Nie, die Kontrollberichte werden immer in der Dienststelle geschrieben
- 1.5. Wenn Kontrollberichte in der Dienststelle geschrieben werden, werden diese
 - 1.5.1. per Post zugeschickt
 - 1.5.2. gefaxt
 - 1.5.3. per Mail zugeschickt
 - 1.5.4. persönlich übergeben

Sonstiges: [Klicken Sie hier, um Text einzugeben](#)

Kontrollerfassung in BALVI-IP

2. Werden die Räume aus dem Objekt-Abteilung/Kontrollbereich zur Kontrollerfassung genutzt?

- 2.1. ja nein

3. Werden die raumübergreifenden (sonstigen) Kontrollbereiche aus dem Objekt-Abteilung/Kontrollbereich zur Kontrollerfassung genutzt? In raumübergreifenden Kontrollbereichen sind die Bereiche gemeint, die sich nicht auf einen bestimmten Raum beziehen (z. B. Schädlingskontrolle, Eigenkontrollen usw., s. auch Frage 7,1)

- 3.1. ja nein
- 3.2. Bemerkung [Klicken Sie hier, um Text einzugeben](#)

4. Welche Räume / Kontrollbereiche werden ggf. noch benötigt?

[Klicken Sie hier, um Text einzugeben](#)

5. Wie werden Kontrollen in BALVI-IP erfasst?

- 5.1. Es erfolgt ausschließlich die Erfassung der AUV-Übergruppen
- 5.2. Die handschriftlichen Berichte werden gescannt und der Kontrolle zugeordnet
- 5.3. Der Bericht wird als Office-Dokument erfasst und der Kontrolle zugeordnet
- 5.4. Die Berichte werden in BALVI-IP mittels Verstoßkatalog geschrieben
 - 5.4.1. Was sind die häufigsten Suchbegriffe (ggf. auch als Kombination mit *), die Sie bei der Suche im Verstoßkatalog in BALVI-IP benutzen, um den passenden Verstoß zu finden?
[Klicken Sie hier, um Text einzugeben](#)
- 5.5. Sonstige Erfassungsformen bitte kurz beschreiben:
[Klicken Sie hier, um Text einzugeben](#)

Kontrollberichte

6. Welche Kontrollberichte werden aus BALVI-IP generiert?

- 6.1. Keine
- 6.2. Niederschrift über eine amtliche Kontrolle — Anlage (RTM)
- 6.3. Niederschrift über eine amtliche Kontrolle — Anlage (alle Kontroll_Bereiche) (RTM)
- 6.4. Niederschrift über eine amtliche Kontrolle — Anlage (Alle Betriebsabteilungen) (RTM)

-1-

6.5. Eigenes Dokument (RTF-Format)

6.6. Eigenes Dokument (Word-Format)

6.7. Sonstige Erfassung [Klicken Sie hier, um Text einzugeben](#)

Beanstandungen/Verstoßkatalog

7. Was sind die häufigsten Beanstandungen bei den raumübergreifenden Kontrollbereichen?

Alternativ können auch typische Kontrollberichte (anonymisiert) mit Angabe der Betriebsart zur Verfügung gestellt werden.

7.1. Kennzeichnung

[Klicken Sie hier, um Text einzugeben](#)

7.2. Personalhygiene

[Klicken Sie hier, um Text einzugeben](#)

7.3. Personalschulung

[Klicken Sie hier, um Text einzugeben](#)

7.4. Infektionsschutz

[Klicken Sie hier, um Text einzugeben](#)

7.5. Schädlingskontrolle

[Klicken Sie hier, um Text einzugeben](#)

7.6. Rückverfolgbarkeit

[Klicken Sie hier, um Text einzugeben](#)

7.7. Eigenkontrolluntersuchungen

[Klicken Sie hier, um Text einzugeben](#)

7.8. Sonstige Eigenkontrollen

[Klicken Sie hier, um Text einzugeben](#)

7.9. HACCP/Leitlinien

[Klicken Sie hier, um Text einzugeben](#)

7.10. [Klicken Sie hier, um Text einzugeben](#)

[Klicken Sie hier, um Text einzugeben](#)

8. Was sind die häufigsten Beanstandungen, sortiert nach Betriebsarten?

Alternativ können auch typische Kontrollberichte (anonymisiert) mit Angabe der Betriebsart zur Verfügung gestellt werden.

8.1. Küchenbetriebe

[Klicken Sie hier, um Text einzugeben](#)

8.2. Imbissbetriebe einschl. mobile Einrichtung

[Klicken Sie hier, um Text einzugeben](#)

8.3. Fleischerie / Metzgerei mit und ohne Schlachthaus

[Klicken Sie hier, um Text einzugeben](#)

8.4. Metzgereifiliale / Fleischereifiliale und (eigenständige) Verkaufsabteilung

[Klicken Sie hier, um Text einzugeben](#)

8.5. Bäckerei / Brotfabriken / Großbäckerei

[Klicken Sie hier, um Text einzugeben](#)

8.6. Bäckereifiliale und (eigenständige) Verkaufsabteilung

[Klicken Sie hier, um Text einzugeben](#)

8.7. Konditorei

[Klicken Sie hier, um Text einzugeben](#)

8.8. Lebensmittelgeschäft und (eigenständige) Verkaufsabteilung (incl. Supermarkt)

[Klicken Sie hier, um Text einzugeben](#)

8.9. Fachgeschäft und (eigenständige) Verkaufsabteilung für Molkereiprodukte

[Klicken Sie hier, um Text einzugeben](#)

8.10. Fischgeschäft und (eigenständige) Verkaufsabteilung

[Klicken Sie hier, um Text einzugeben](#)

8.11. Hersteller von Speiseeis, Eisdiele

[Klicken Sie hier, um Text einzugeben](#)

8.12. [Klicken Sie hier, um Text einzugeben](#)

[Klicken Sie hier, um Text einzugeben](#)

[Klicken Sie hier, um Text einzugeben](#)

[Klicken Sie hier, um Text einzugeben](#)

[Klicken Sie hier, um Text einzugeben](#)

[Klicken Sie hier, um Text einzugeben](#)

[Klicken Sie hier, um Text einzugeben](#)

[Klicken Sie hier, um Text einzugeben](#)

[Klicken Sie hier, um Text einzugeben](#)

[Klicken Sie hier, um Text einzugeben](#)

[Klicken Sie hier, um Text einzugeben](#)

[Klicken Sie hier, um Text einzugeben](#)

[Klicken Sie hier, um Text einzugeben](#)

[Klicken Sie hier, um Text einzugeben](#)

[Klicken Sie hier, um Text einzugeben](#)

[Klicken Sie hier, um Text einzugeben](#)

-2-

[Klicken Sie hier, um Text einzugeben](#)

[Klicken Sie hier, um Text einzugeben](#)

[Klicken Sie hier, um Text einzugeben](#)

[Klicken Sie hier, um Text einzugeben](#)

[Klicken Sie hier, um Text einzugeben](#)

[Klicken Sie hier, um Text einzugeben](#)

[Klicken Sie hier, um Text einzugeben](#)

[Klicken Sie hier, um Text einzugeben](#)

[Klicken Sie hier, um Text einzugeben](#)

[Klicken Sie hier, um Text einzugeben](#)

[Klicken Sie hier, um Text einzugeben](#)

[Klicken Sie hier, um Text einzugeben](#)

[Klicken Sie hier, um Text einzugeben](#)

[Klicken Sie hier, um Text einzugeben](#)

[Klicken Sie hier, um Text einzugeben](#)

[Klicken Sie hier, um Text einzugeben](#)

[Klicken Sie hier, um Text einzugeben](#)

[Klicken Sie hier, um Text einzugeben](#)

[Klicken Sie hier, um Text einzugeben](#)

[Klicken Sie hier, um Text einzugeben](#)

[Klicken Sie hier, um Text einzugeben](#)

[Klicken Sie hier, um Text einzugeben](#)

[Klicken Sie hier, um Text einzugeben](#)

[Klicken Sie hier, um Text einzugeben](#)

[Klicken Sie hier, um Text einzugeben](#)

[Klicken Sie hier, um Text einzugeben](#)

[Klicken Sie hier, um Text einzugeben](#)

[Klicken Sie hier, um Text einzugeben](#)

[Klicken Sie hier, um Text einzugeben](#)

[Klicken Sie hier, um Text einzugeben](#)

[Klicken Sie hier, um Text einzugeben](#)

[Klicken Sie hier, um Text einzugeben](#)

[Klicken Sie hier, um Text einzugeben](#)

[Klicken Sie hier, um Text einzugeben](#)

[Klicken Sie hier, um Text einzugeben](#)

[Klicken Sie hier, um Text einzugeben](#)

[Klicken Sie hier, um Text einzugeben](#)

[Klicken Sie hier, um Text einzugeben](#)

[Klicken Sie hier, um Text einzugeben](#)

[Klicken Sie hier, um Text einzugeben](#)

[Klicken Sie hier, um Text einzugeben](#)

[Klicken Sie hier, um Text einzugeben](#)

[Klicken Sie hier, um Text einzugeben](#)

[Klicken Sie hier, um Text einzugeben](#)

[Klicken Sie hier, um Text einzugeben](#)

[Klicken Sie hier, um Text einzugeben](#)

[Klicken Sie hier, um Text einzugeben](#)

[Klicken Sie hier, um Text einzugeben](#)

[Klicken Sie hier, um Text einzugeben](#)

[Klicken Sie hier, um Text einzugeben](#)

[Klicken Sie hier, um Text einzugeben](#)

[Klicken Sie hier, um Text einzugeben](#)

[Klicken Sie hier, um Text einzugeben](#)

[Klicken Sie hier, um Text einzugeben](#)

[Klicken Sie hier, um Text einzugeben](#)

[Klicken Sie hier, um Text einzugeben](#)

[Klicken Sie hier, um Text einzugeben](#)

[Klicken Sie hier, um Text einzugeben](#)

[Klicken Sie hier, um Text einzugeben](#)

[Klicken Sie hier, um Text einzugeben](#)

[Klicken Sie hier, um Text einzugeben](#)

[Klicken Sie hier, um Text einzugeben](#)

[Klicken Sie hier, um Text einzugeben](#)

[Klicken Sie hier, um Text einzugeben](#)

[Klicken Sie hier, um Text einzugeben](#)

[Klicken Sie hier, um Text einzugeben](#)

[Klicken Sie hier, um Text einzugeben](#)

-3-

Dankeschön

- an das LAVES für die Finanzierung der Online-Umfrage
- an die BALVI mobil XT-Projektgruppe und die BALVI iP-Arbeitsgruppe für die Zusammenarbeit
- an Herrn Thöle für die Übertragung ins Online-Format
- allen Teilnehmerinnen und Teilnehmern für das rege Feedback

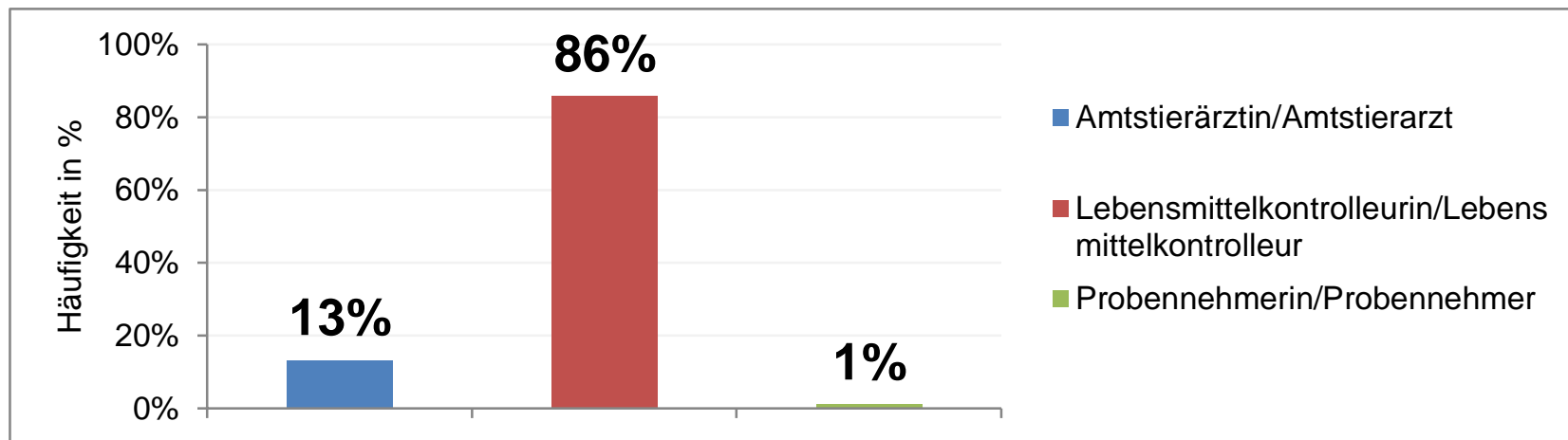
Ziel der Online-Umfrage 2022

- Status Quo im Land erheben
- Zufriedenheit abfragen
- Optimierungspotential herausfinden
- Weiterentwicklungsbedarf ermitteln

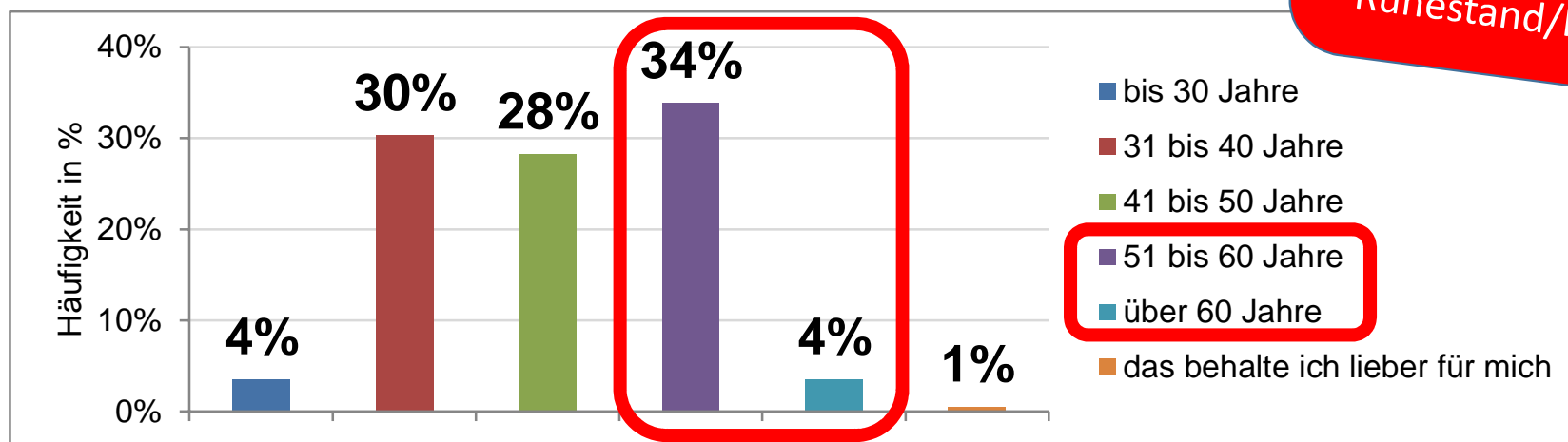
Teilnehmer-Übersicht

	Anzahl	Quote
BALVI mobil XT-Nutzer in Niedersachsen	250	
Teilnehmer	195	78 %
Teilnehmer, die BALVI mobil XT noch nicht nutzen	13	

Berufsgruppen

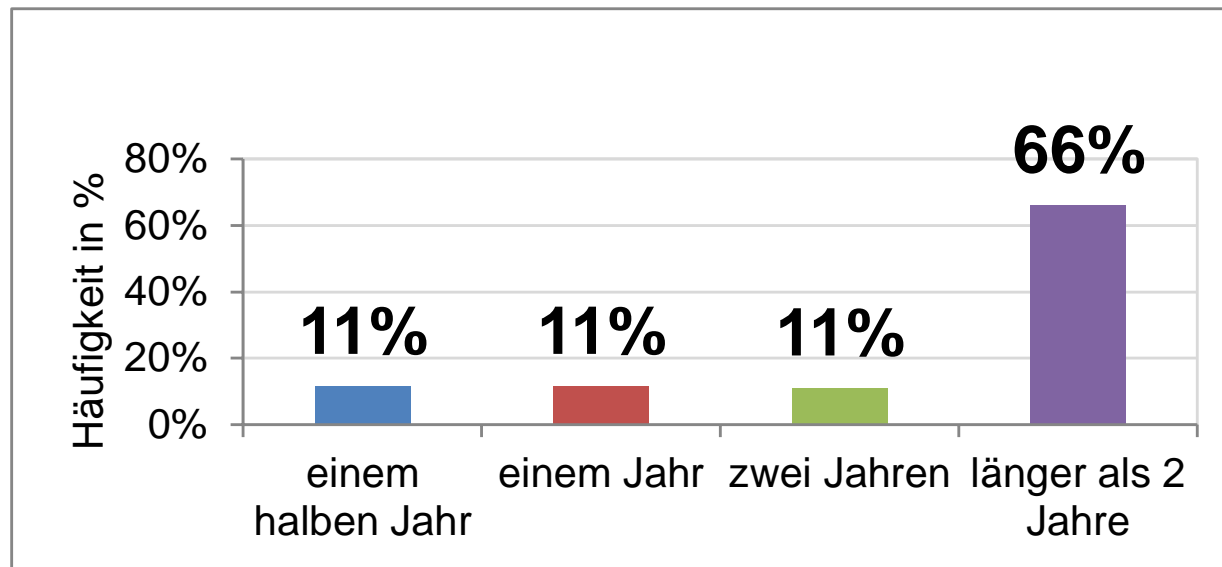


Altersstruktur

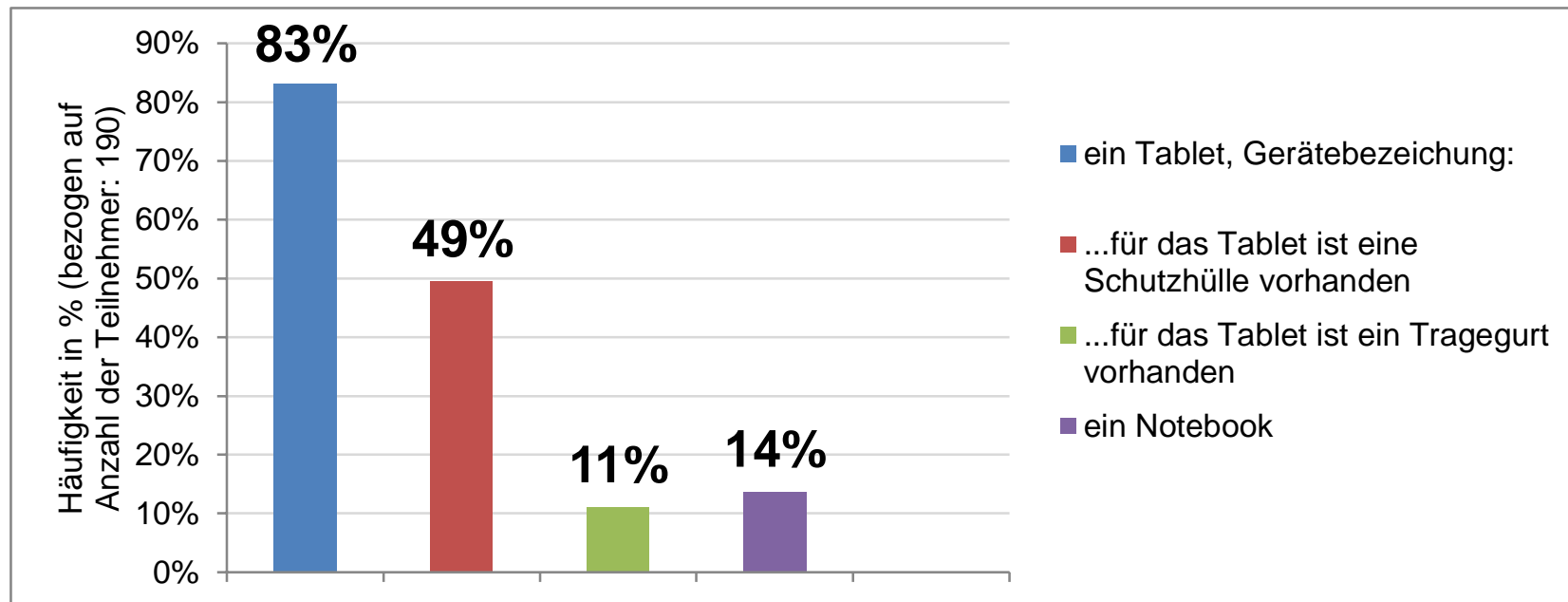


48 von 212
Verbandsmitglieder
gehen in den nächsten
10 Jahren in
Ruhestand/Pension

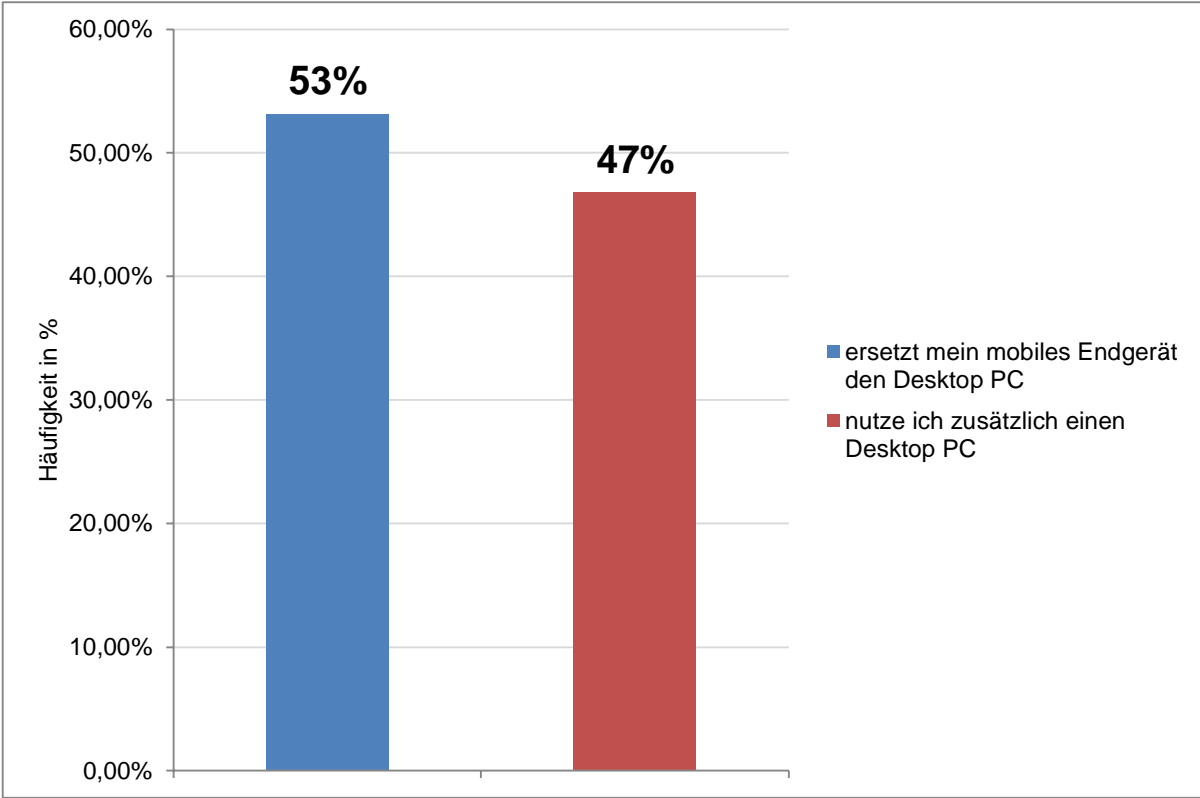
Nutzererfahrung



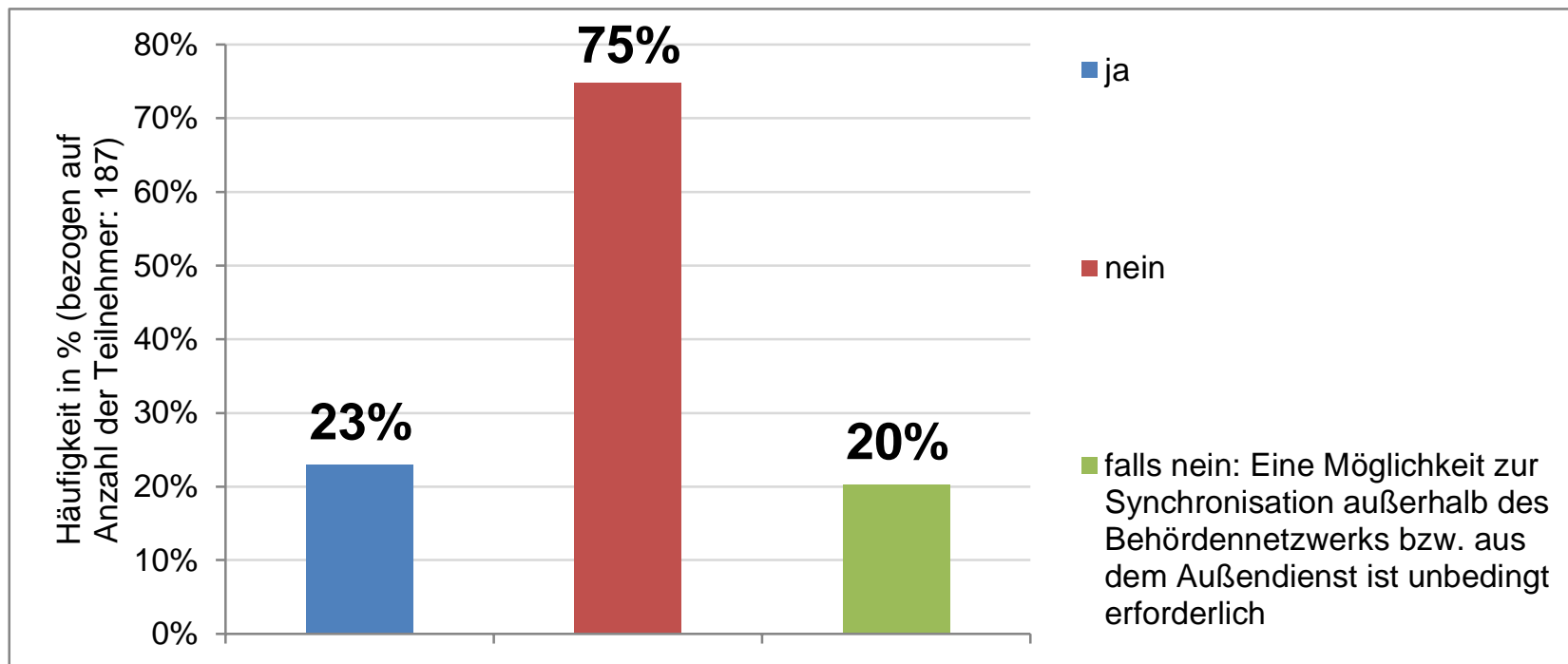
Hardware



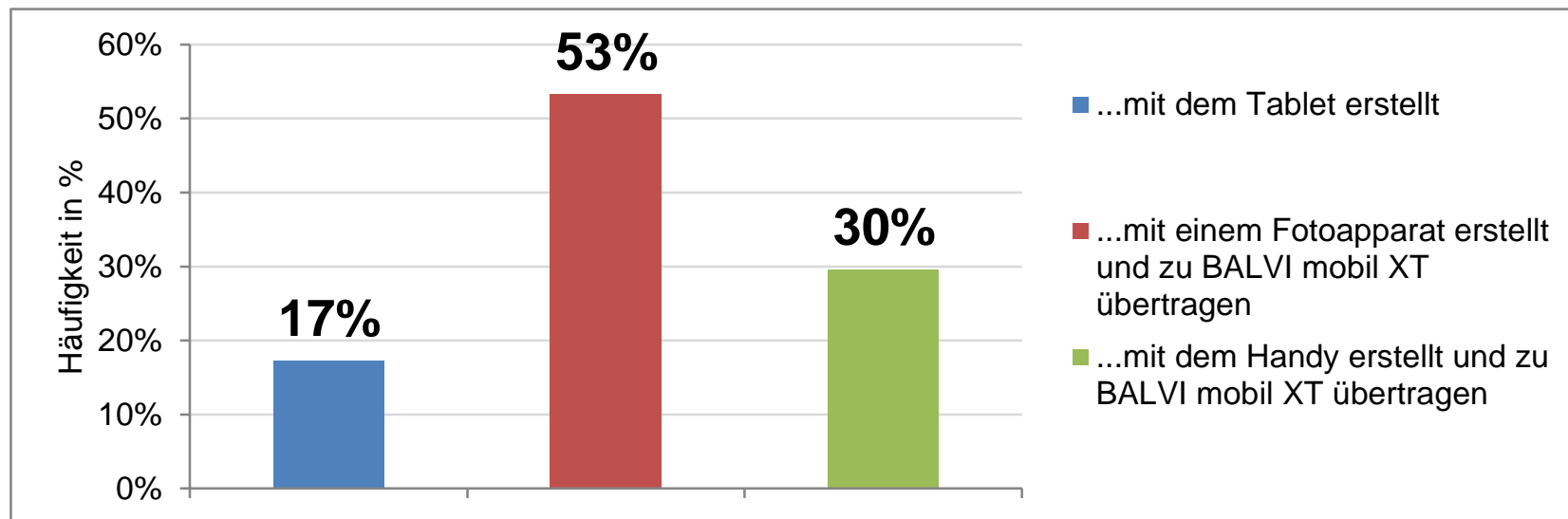
Tablet ersetzt Desktop PC



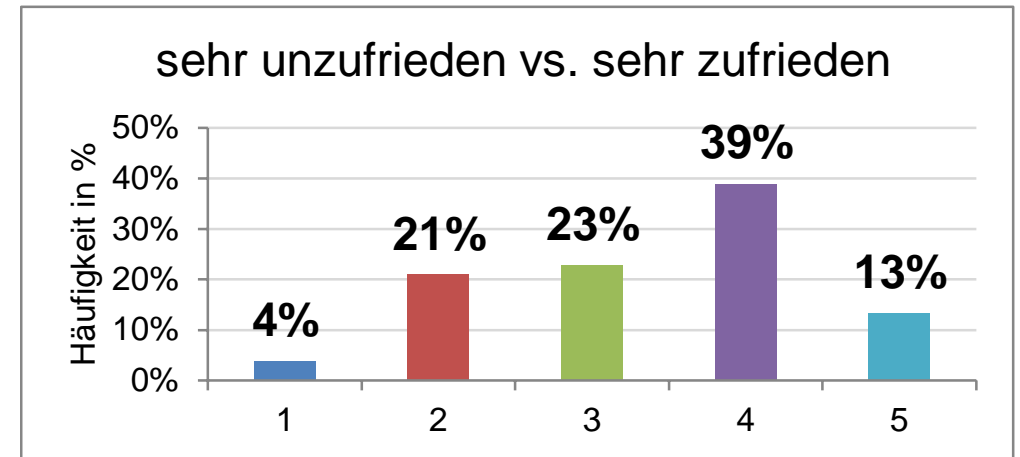
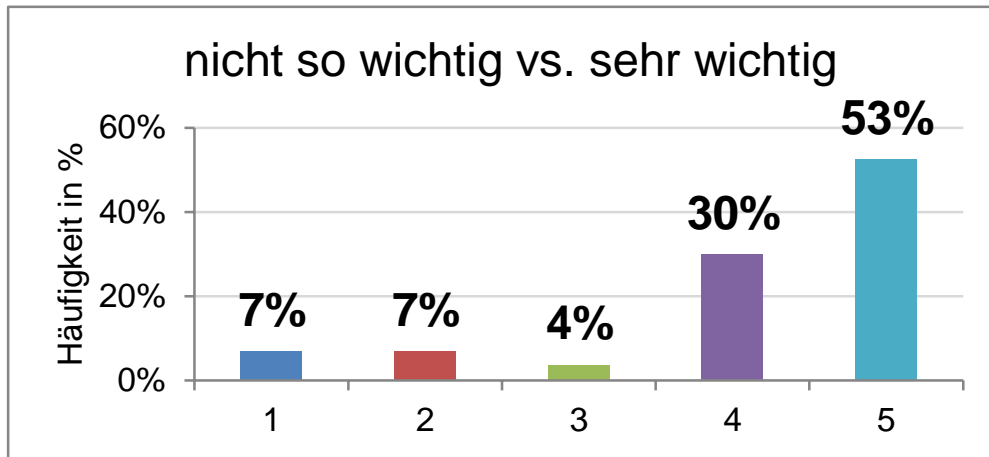
Synchronisation im Außendienst möglich



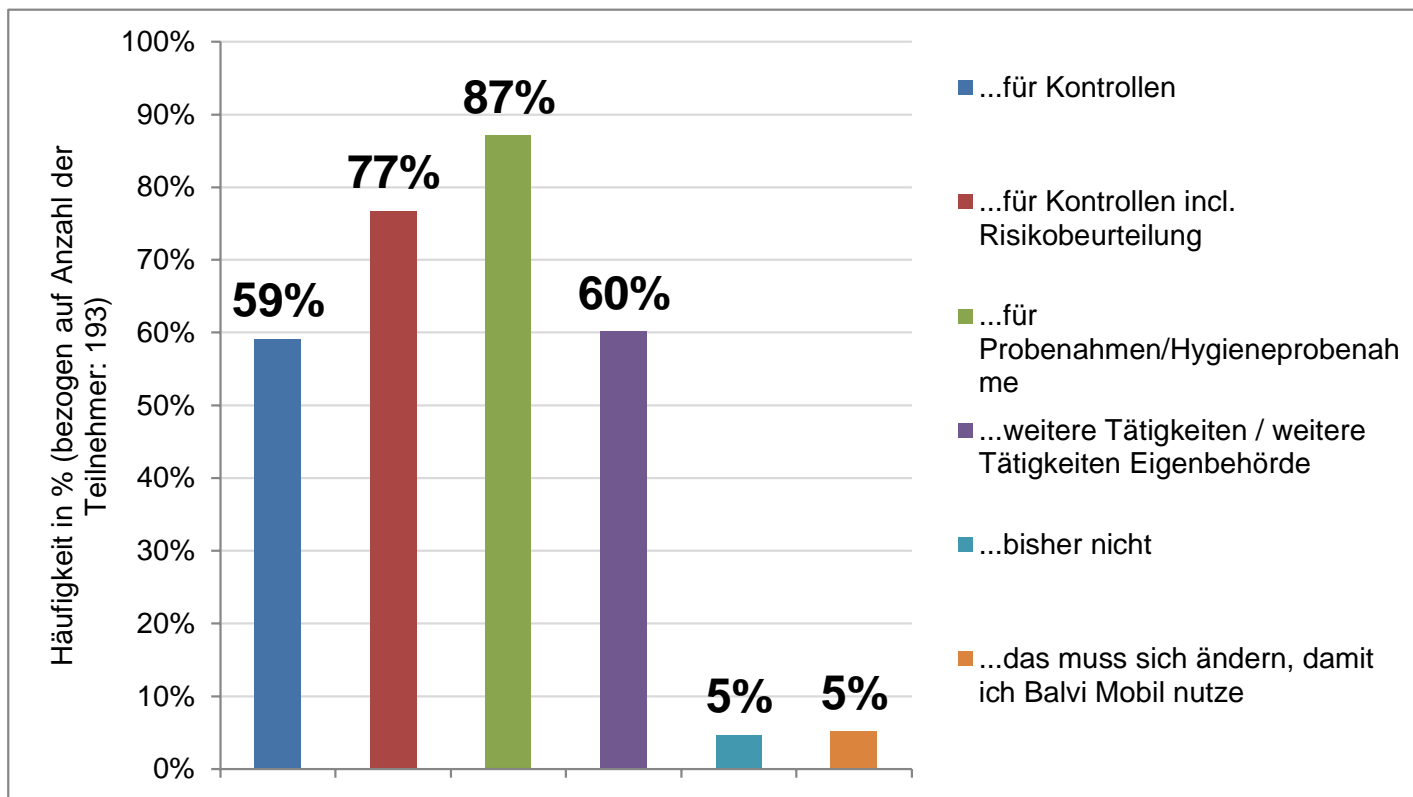
Fotografieren in der Kontrolle



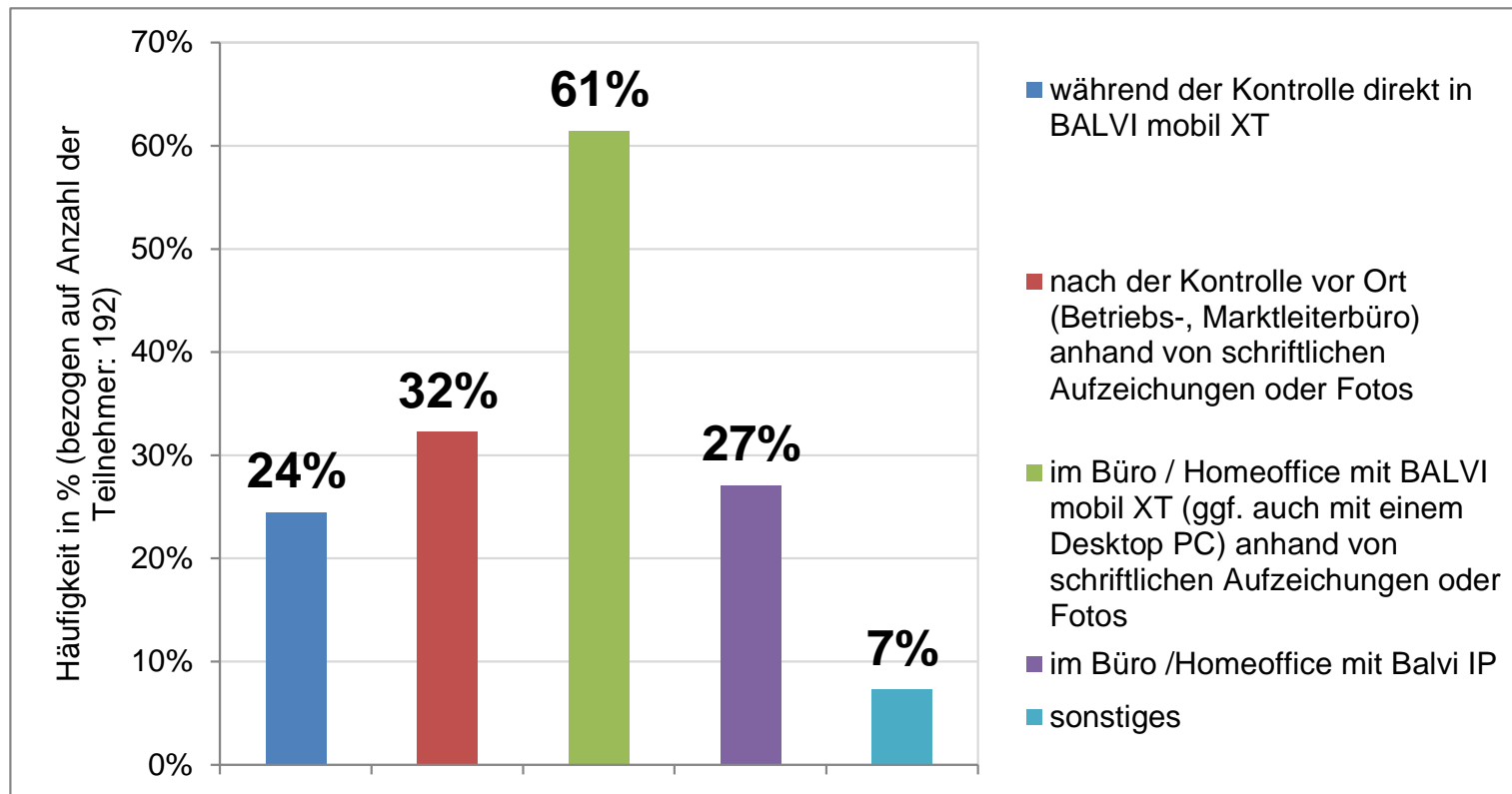
Fotos im Kontrollbericht



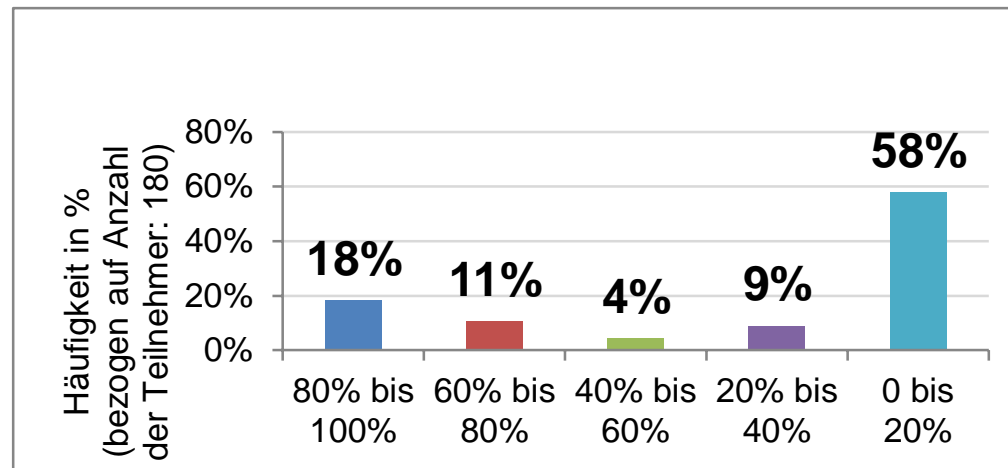
Nutzungsumfang



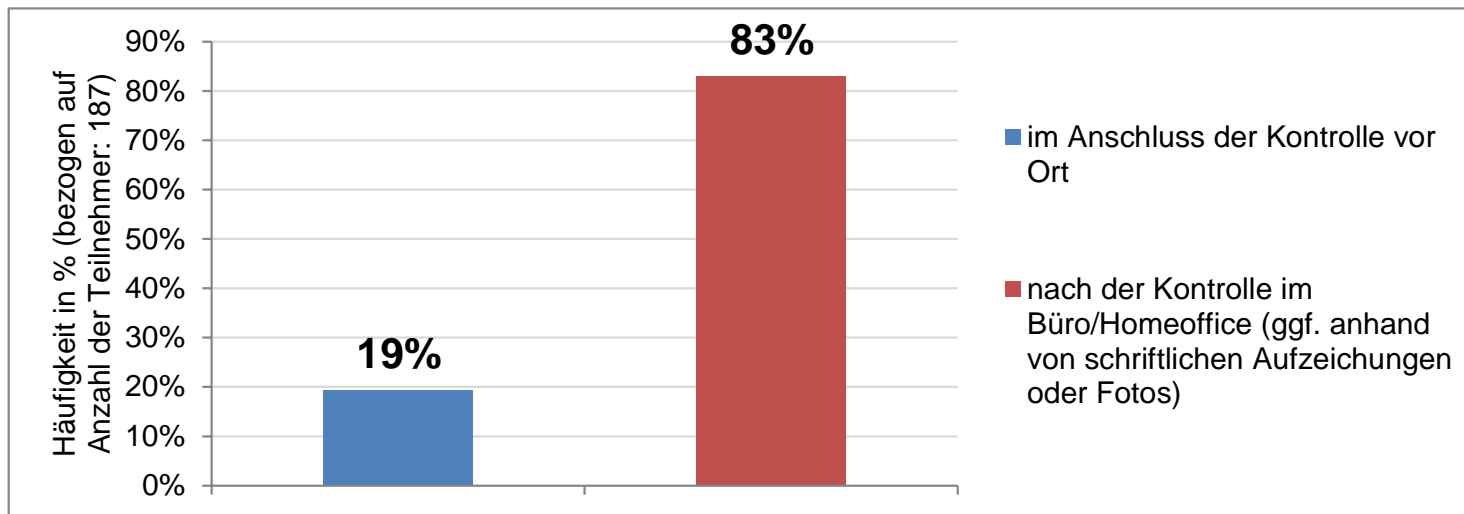
Erfassungsort Kontrollen



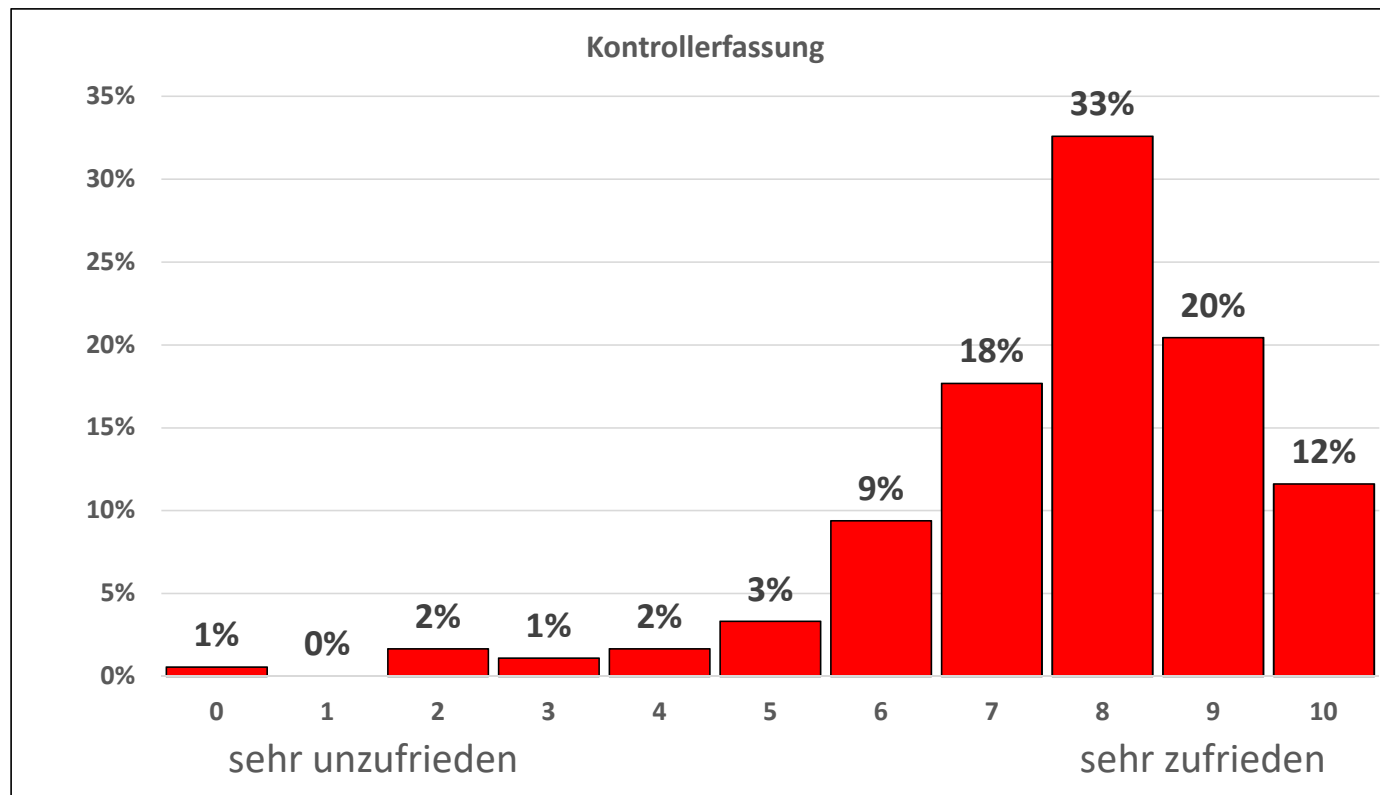
Anteil der Erfassung während der Kontrolle



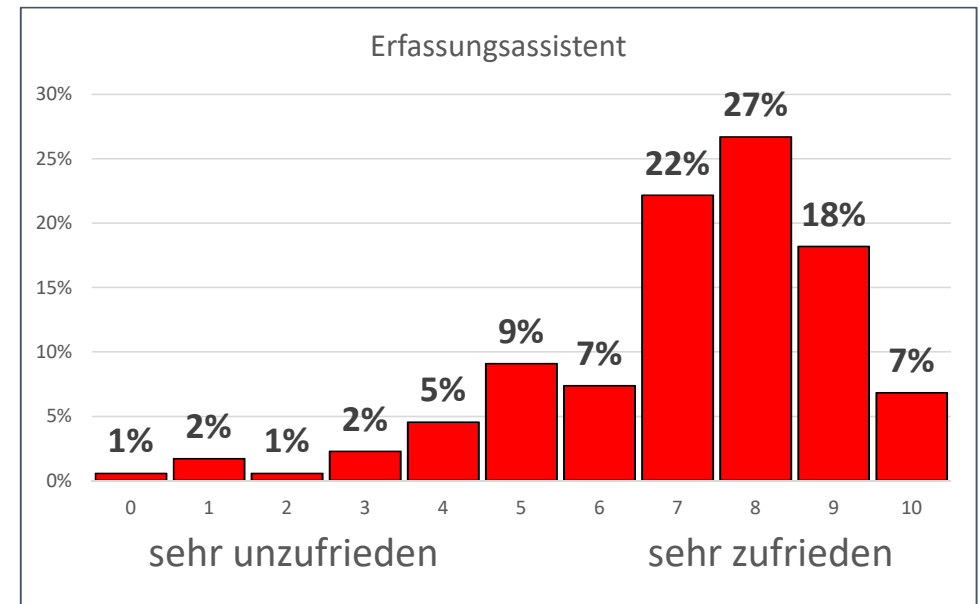
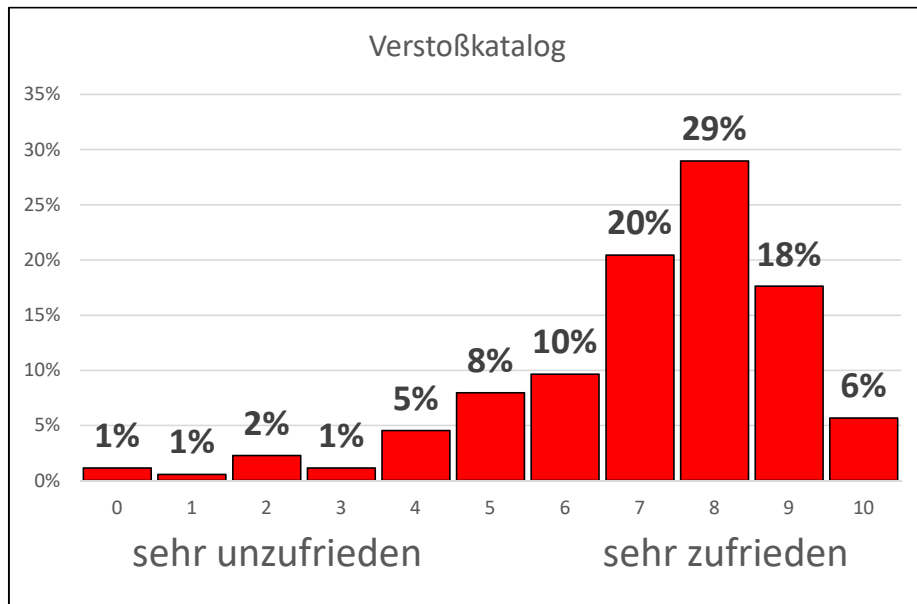
Abschließende Bearbeitung Kontrollen



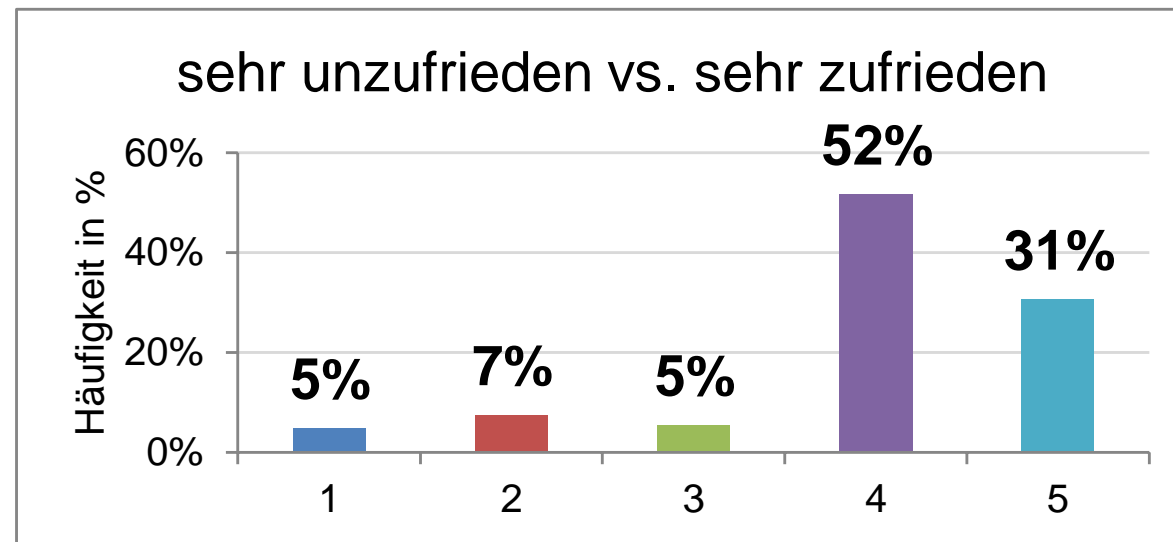
Gesamtbewertung Kontrolle



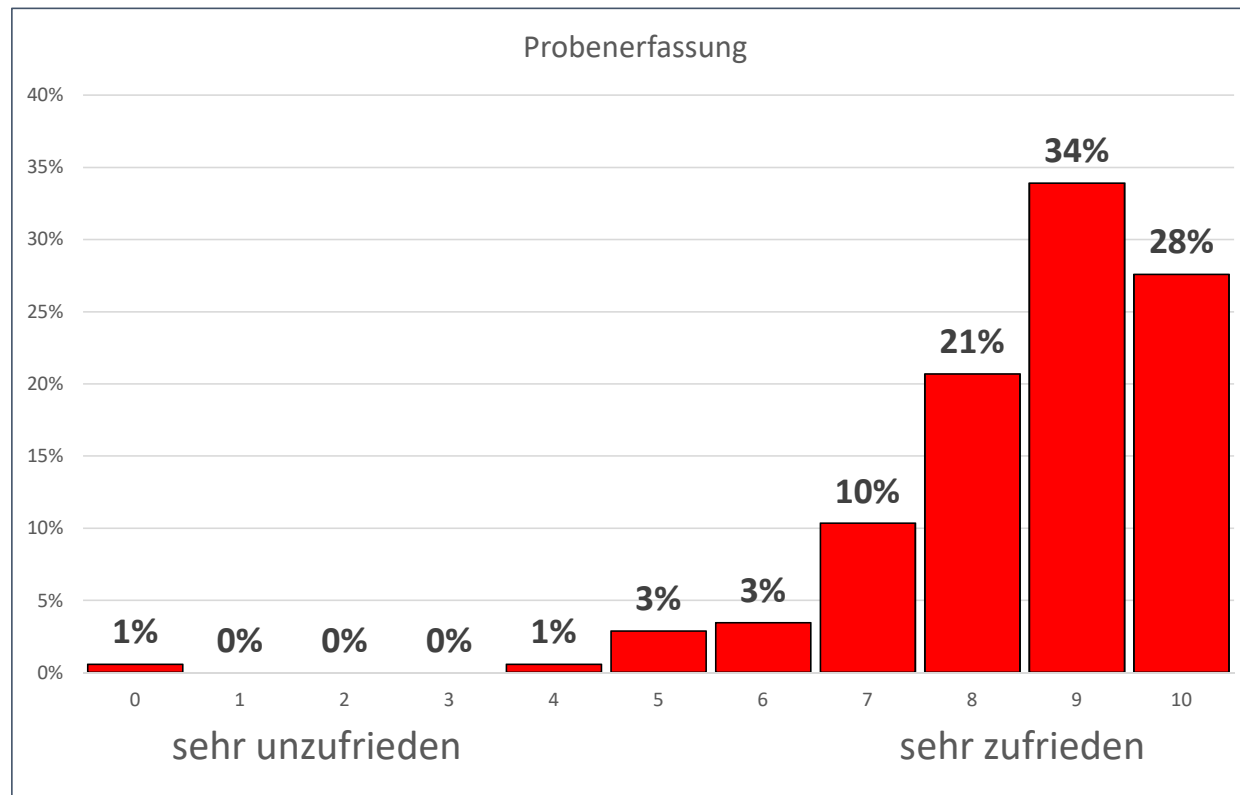
Gesamtbewertung Kontrolle



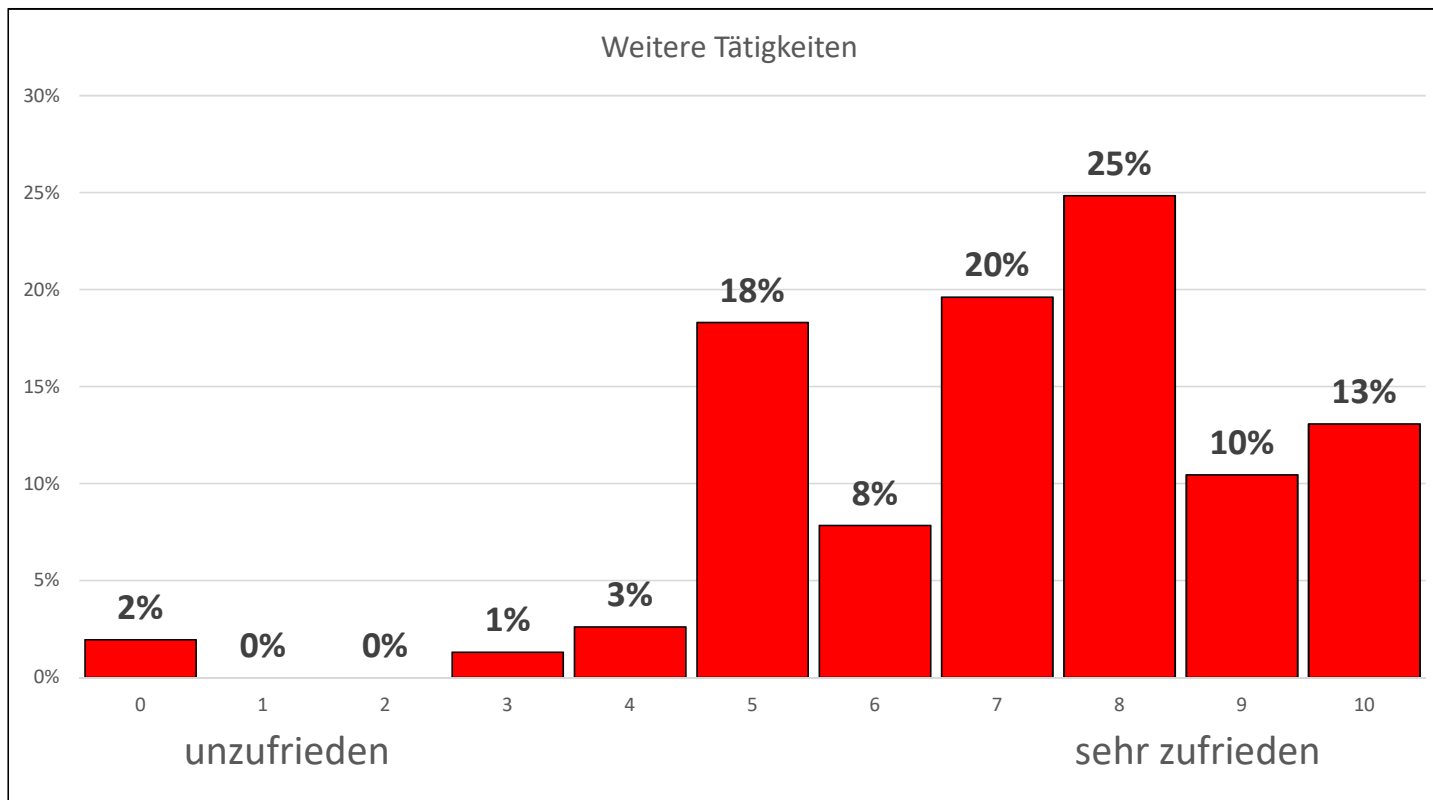
Kontrollbericht



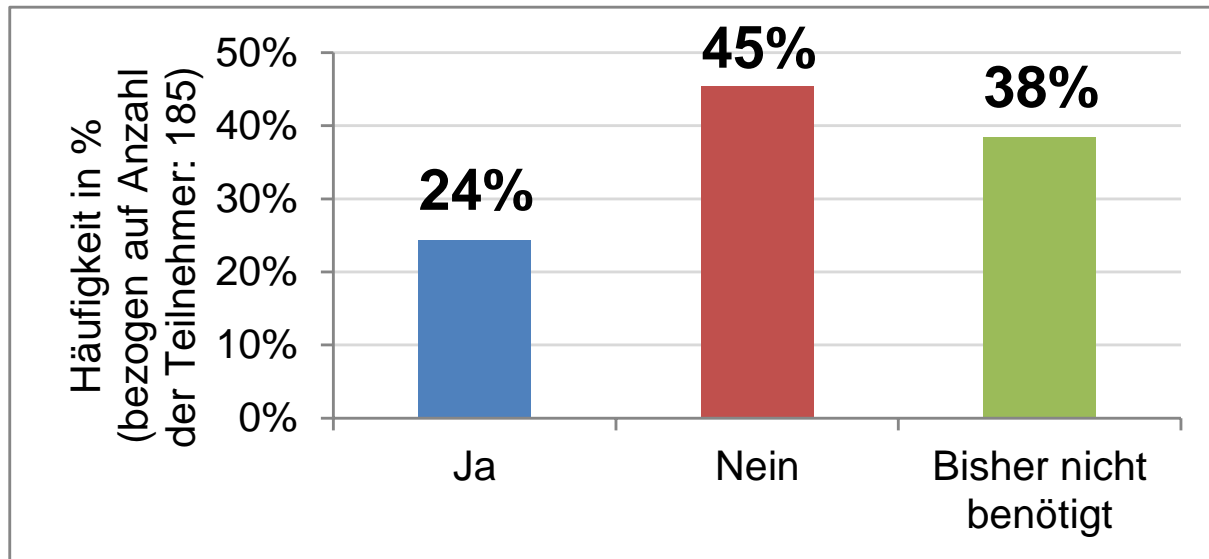
Probenerfassung



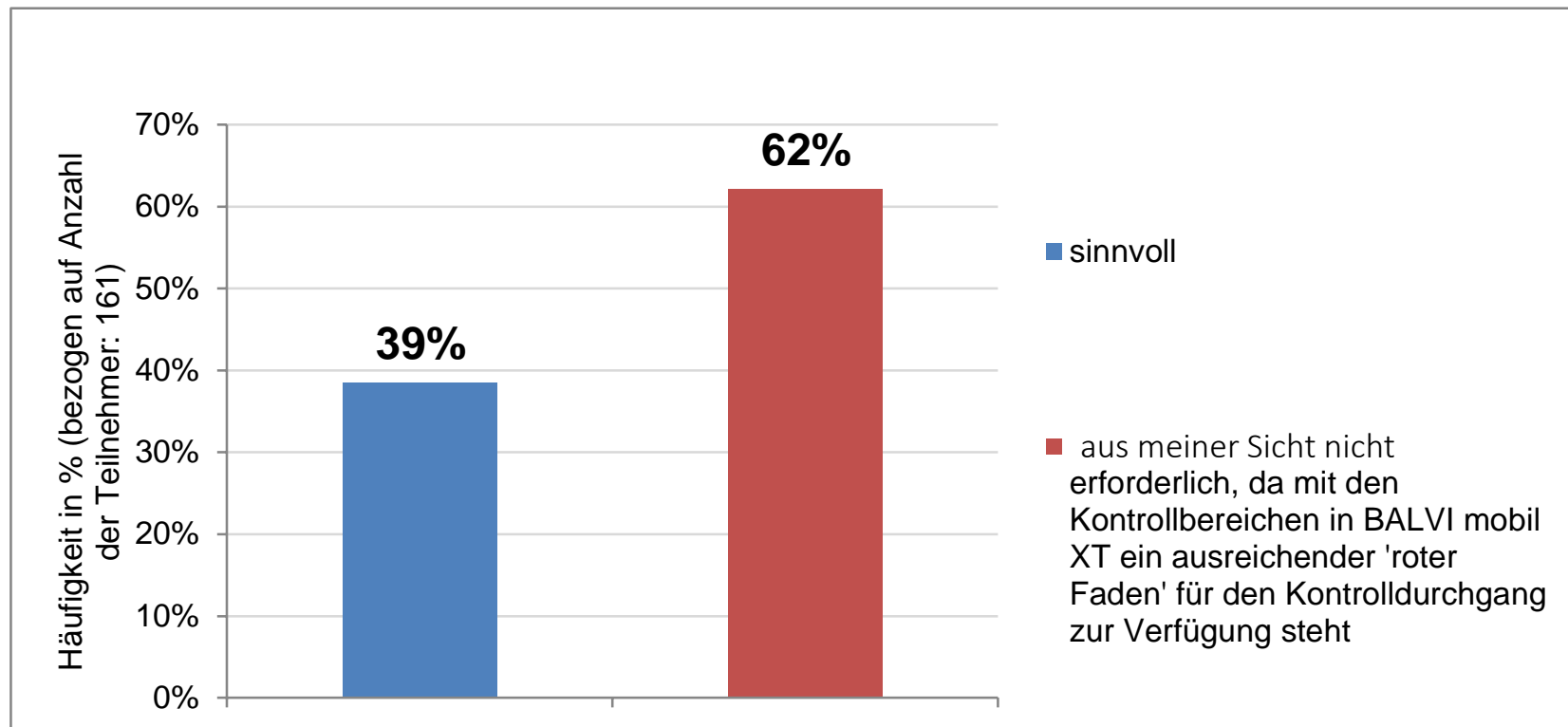
Weitere Tätigkeiten



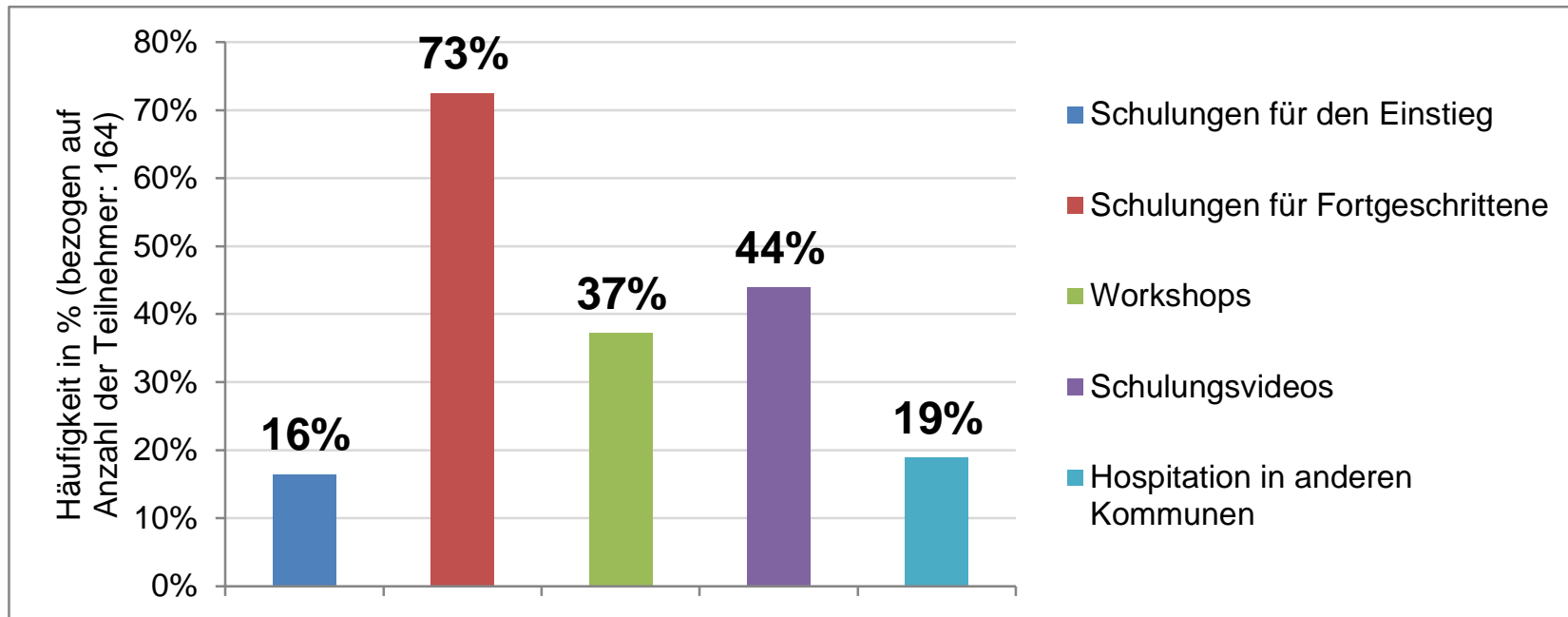
Werden bisher Checklisten genutzt?



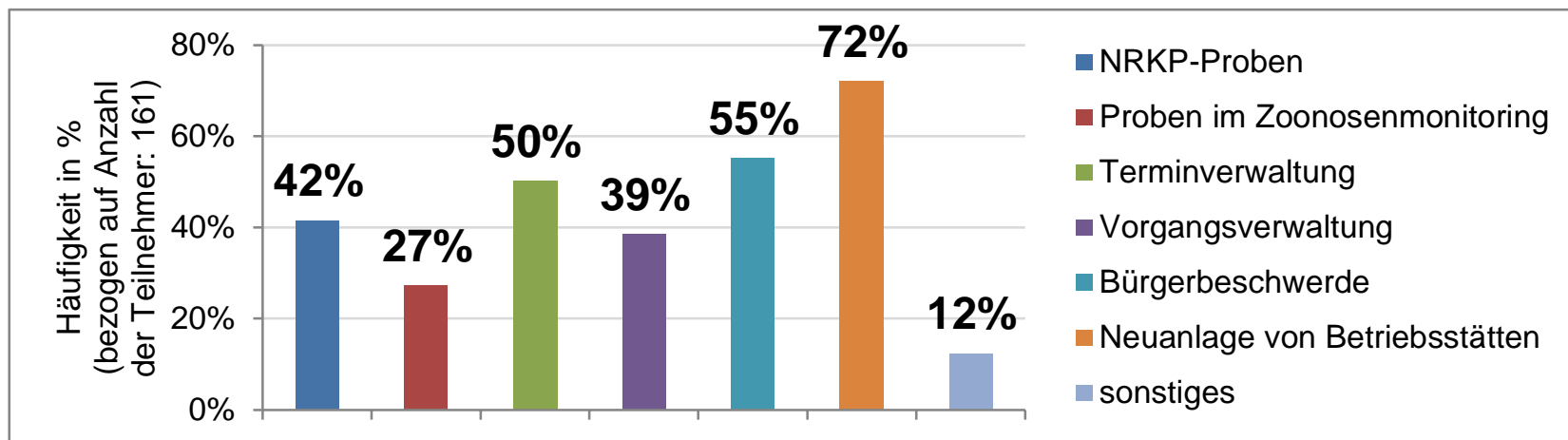
Integration in BALVI mobil XT



Schulungswünsche



Funktionserweiterungen



Die zahlreichen freitextlichen Rückmeldungen...

... sind eine bunte Mischung aus

- nützlichen Hinweisen
- Denkanstößen
- guten Ideen
- berechtigter Kritik
- aber auch pauschaler Kritik

Was erwartet uns morgen?

Handlungsempfehlungen/wünsche

Projektgruppe BALVI mobil XT

- Umfrageergebnisse vertieft auswerten (Freitext-Feedback)
- Rückmeldungen berücksichtigen
- Weiter so 😊

Macht weiter so !!!
Tolle Arbeit.

Die Projektgruppe
Balvi mobil ist sehr
kompetent und
engagiert.

Es macht Spaß mit dem
Tablet im Außendienst zu
arbeiten, mein
Arbeitsalltag wird dadurch
extrem vereinfacht.

Danke für die
viele Arbeit

Vielen Dank an die
Gruppe. Sehr viel Mühe,
die sich gelohnt hat.

Weiter so.

Danke, dass es
euch gibt ! :_)

Gute Arbeit,
Dankeschön :-)

Ich finde ihr
Engagement großartig!
Vielen Dank dafür!

Vielen Dank für die
ständigen und zügigen
Verbesserungen/
Optimierungen

Großen Dank für
Balvi mobil !!!

Danke :)

Tolle Arbeit

BALVI mobil XT morgen

Welche Wünsche sind bereits umgesetzt?

- Umbruchfunktion
- Zwischenspeicherfunktion vorhanden (Automatisierung folgt)

Welche Wünsche sind umsetzbar, verursachen aber Kosten (bei der KB)?

- Corporate Design Kontrollbericht
- Merkblätter automatisiert beifügen

Welche Wünsche sind schon in der Umsetzungsphase?

- Verbesserte Suchfunktion
- Foto-Handling

Welche Wünsche sind erst mit iP 2 umsetzbar, wenn dort das Objekt Betriebsstätte zur Verfügung steht?

- *Felder (z.B. Betriebsartenbearbeitung)
- Betriebserfassung

BALVI mobil XT morgen

Welche Wünsche sind nicht umsetzbar?

- Änderungen direkt in der PDF durchführen

Welche Wünsche werden nicht umgesetzt?

- Doppelte Verstoßeinträge werden nicht eliminiert, da dies für eine bessere Auffindbarkeit gewünscht war (Beispiel Verdampfer), in der Suche werden mehrfach Anzeigen zukünftig eingeschränkt

Welche Wünsche werden weitergegeben?

- Spracherkennung
- Gebührenvorbelegung in Kontrollen

Für welche Wünsche benötigen wir Beispiele?

- Pauschalkritik Verstoßkatalog
- Pauschalkritik Erfassungsassistent
- Unspezifische Verstoßwünsche ohne Rechtsgrundlage

Handlungsempfehlungen/wünsche

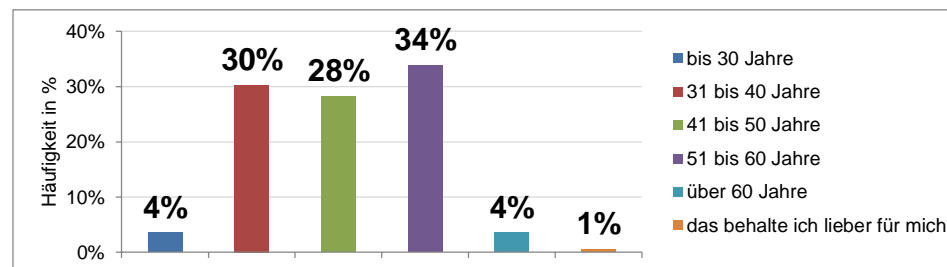
LAVES/ML

- Synergieeffekte der Digitalisierung konsequent ausreizen
 - Probenbörse für alle planbaren Probenahmeverfahren erweitern
 - Schulungsangebot insbesondere für Fortgeschrittene weiter ausbauen
 - personelle Ausstattung der zentralen Administration verbessern
 - Anwenderleitfäden überarbeiten

Handlungsempfehlungen/wünsche

KB

- **Admin*** die notwendige **Zeit** einräumen und den erforderlichen **Rückhalt** für die Umsetzung als Multiplikator geben
- **Überwachungspersonal** mit der **optimalen Hardware** ausstatten
- Arbeitsabläufe überdenken (z.B. vom Homeoffice in den Außendienst)
- Zufriedenheit beeinflusst die Produktivität und erhöht die Attraktivität des Arbeitsplatzes



Handlungsempfehlungen/wünsche

Fa. BALVI

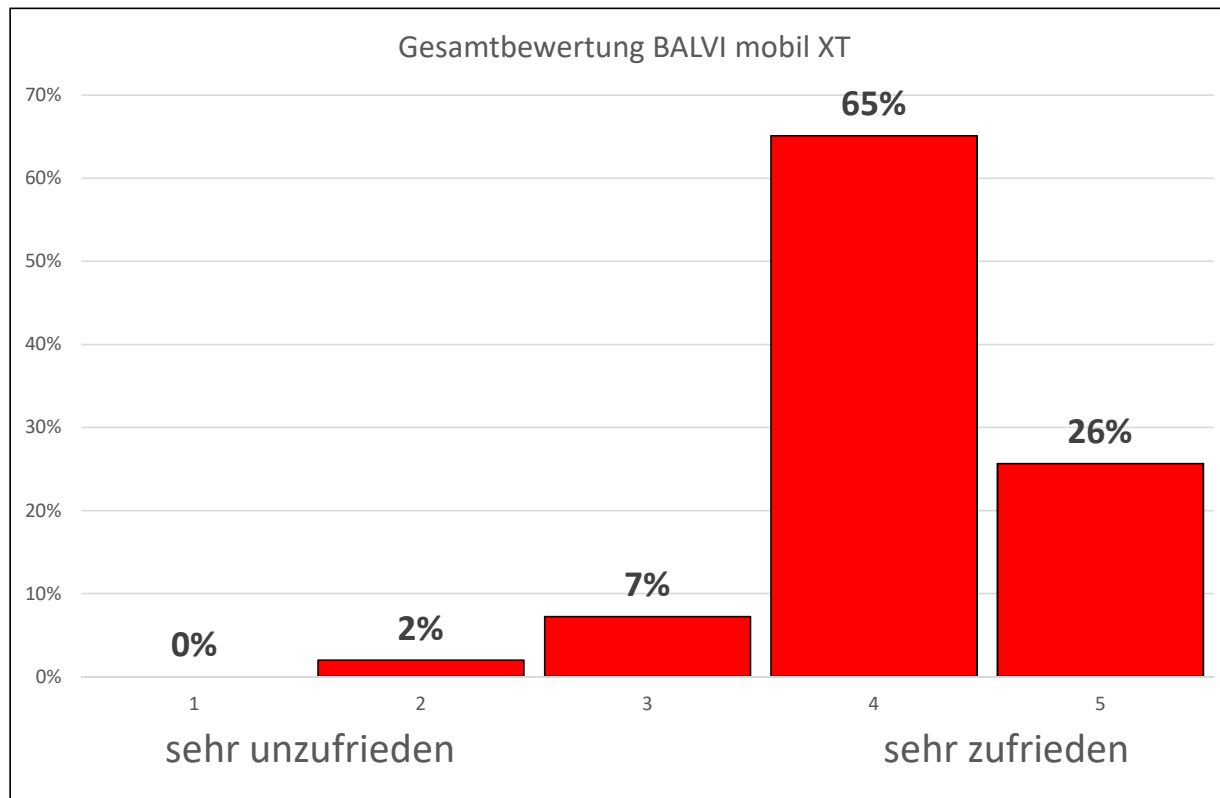
- Schulungsvideos für BALVI mobil XT
- noch mehr auf Niedersachsen hören ;-)

Niedersachsen know how

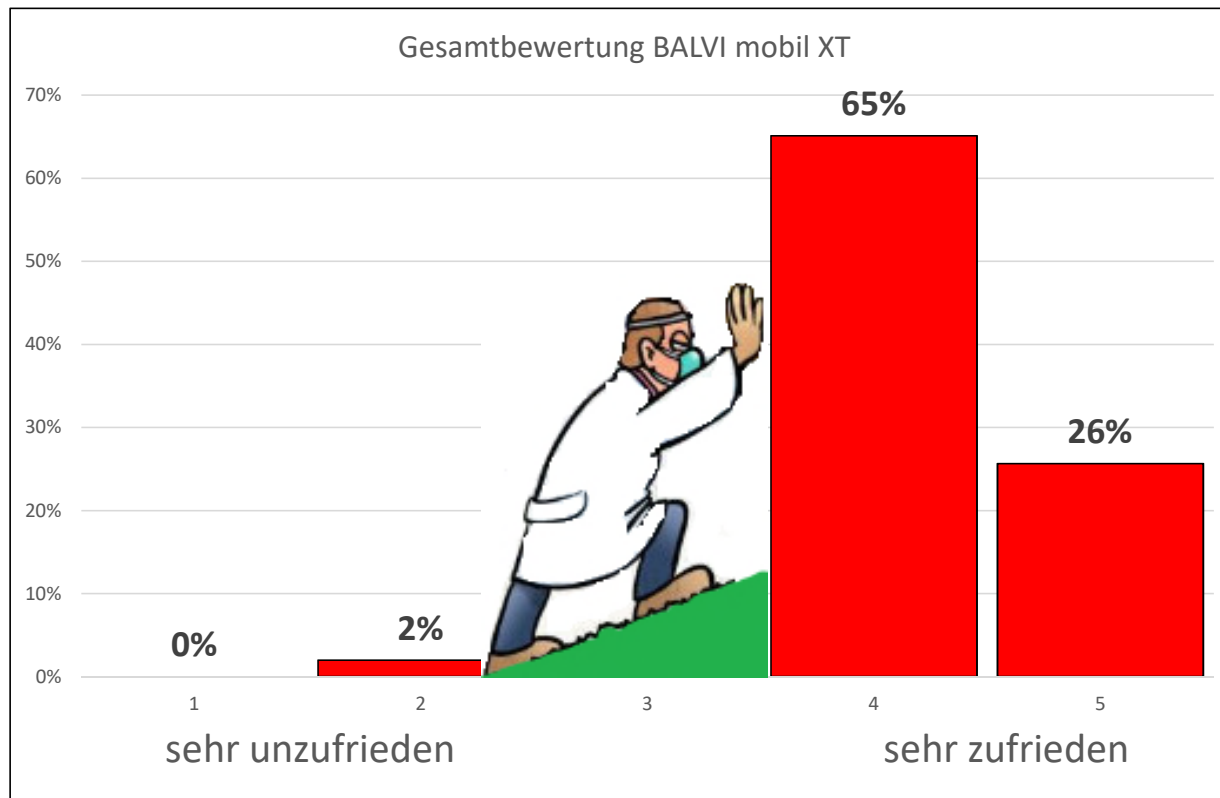


- Räume und Kontrollbereiche
- Verstoßkatalog mit Rechtsgrundlagen und Anordnungstexten
- Verstoßerfassungsassistent
- Einbindung von Fotos in den Kontrollbericht

Gesamtbewertung BALVI mobil XT



Gesamtbewertung BALVI mobil XT



BALVI mobil XT morgen...

... kann auch zukünftig maßgeblich von euch positiv beeinflusst werden.

Zum Beispiel durch

- konstruktive Kritik mit möglichst konkreten Lösungsvorschlägen
- Verstoßwünsche mit Rechtsgrundlage

Qualität & Wirksamkeit amtlicher Kontrollen

Artikel 12 Abs. 2 der VO (EU) 2017/625

Qualität & Wirksamkeit amtlicher Kontrollen

Gemäß Artikel 12 Abs. 2 der VO (EU) [2017/625](#) muss die zuständige Behörde über dokumentierte Verfahren zur **Überprüfung der amtlichen Kontrollen** verfügen, um in den Fällen, in denen **Defizite** (Mängel) bei der Durchführung (Qualität) der amtlichen Kontrolltätigkeiten festgestellt werden, geeignete **Korrekturmaßnahmen** ergreifen zu können.

Qualität & Wirksamkeit amtlicher Kontrollen

Im Rahmen von Audits/Inspektionen durch die EU wurde festgestellt, dass die amtlichen Kontrollen in den auditierten Bereichen **nicht wirksam** waren und/oder die Wirksamkeit der amtlichen Kontrollen **nicht angemessen überprüft** wurde.

Zudem wurde die **fehlende Vergleichbarkeit /Einheitlichkeit** von Verfahren zur Überprüfung der Wirksamkeit seitens der Experten der EU angemahnt.

Qualität & Wirksamkeit amtlicher Kontrollen

39. AFFL-Sitzung

Arbeitsgruppe Fleisch- und Geflügelfleischhygiene und fachspezifische Fragen von Lebensmitteln tierischer Herkunft der Länderarbeitsgemeinschaft gesundheitlicher Verbraucherschutz (AFFL)

TOP 2.16

Überprüfung der **Qualität und Wirksamkeit amtlicher Kontrollen**

Beschluss:

Die AFFL empfiehlt den Ländern, auf der Basis des **Eckpunktepapiers** Konzepte für die Überprüfung der Qualität und Wirksamkeit amtlicher Kontrollen zu implementieren.

Qualität & Wirksamkeit amtlicher Kontrollen

Was wird ein Konzept (Leitfaden) beinhalten?

Vorgaben/Spielregeln

- festlegen
- vermitteln/schulen
- umsetzen
- prüfen
- ggf. korrigieren (Umsetzung/Vorgaben)

Wer prüft?

Die zuständige Behörde.

- Die Lebensmittelüberwachungsbehörde selbst
- Die Fachaufsicht

Qualität & Wirksamkeit amtlicher Kontrollen

Basis ist das kleine 1x1 der Lebensmittelüberwachung

- Einhaltung der Rechtsvorschriften risikoorientiert und fristgerecht überprüfen,
- vorhandene Mängel und Abweichungen feststellen,
- deren Ausprägung angemessen beurteilen,
- geeignete Maßnahmen zur Beseitigung/Abstellung veranlassen,
- verwaltungsrechtliche Maßnahmen zur Sanktionierung von Verstößen **und** zur Verhinderung zukünftiger Verstöße einleiten,

Verordnung (EG) 2017/625

Artikel 138

Maßnahmen im Fall eines festgestellten Verstoßes

(1) Wenn ein **Verstoß** festgestellt wird, ergreifen die zuständigen Behörden

- a. die erforderlichen **Maßnahmen**, um **Ursprung und Umfang** des Verstoßes sowie die **Verantwortung** des Unternehmers zu ermitteln und
- b. geeignete **Maßnahmen**, um zu gewährleisten, dass der betreffende Unternehmer den **Verstoß beendet** und dass er **erneute Verstöße dieser Art verhindert**.

Bei der Entscheidung über die zu ergreifenden Maßnahmen berücksichtigen die zuständigen Behörden die Art des Verstoßes und das bisherige Verhalten des betreffenden Unternehmers in Bezug auf die Einhaltung der Vorschriften.

Qualität & Wirksamkeit amtlicher Kontrollen

Basis ist das kleine 1x1 der Lebensmittelüberwachung

- Einhaltung der Rechtsvorschriften risikoorientiert und fristgerecht überprüfen,
- vorhandene Mängel und Abweichungen feststellen,
- deren Ausprägung angemessen beurteilen,
- geeignete Maßnahmen zur Beseitigung/Abstellung veranlassen,
- verwaltungsrechtliche Maßnahmen zur Sanktionierung von Verstößen und zur Verhinderung zukünftiger Verstöße einleiten,
- die Beseitigung der Mängel und Abstellung von Verstößen überprüfen,
- **die Feststellungen und Maßnahmen nachvollziehbar** (mit BALVI mobil XT) dokumentieren

Wann ist eine amtliche Kontrolle wirksam?

Wenn die/der LebensmittelunternehmerIn nach unserer Kontrolle in der Lage ist ihren/seinen Verpflichtungen selbstständig nachzukommen und dies auch kontinuierlich tut.

Ergebnis (mittelfristig)

- Weniger behördliche Maßnahmen
- Weniger Nachkontrollen
- Mehr Plankontrollen insgesamt ...
...aber weniger pro Betrieb

Fazit

Unsere fachlich gute Arbeit ist nur etwas wert,
wenn wir diese (mit BALVI mobil XT) nachvollziehbar dokumentieren.

Tue Gutes und schreibe drüber!